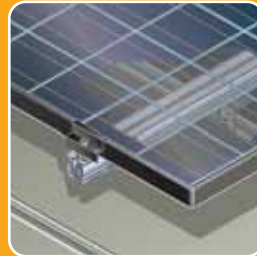
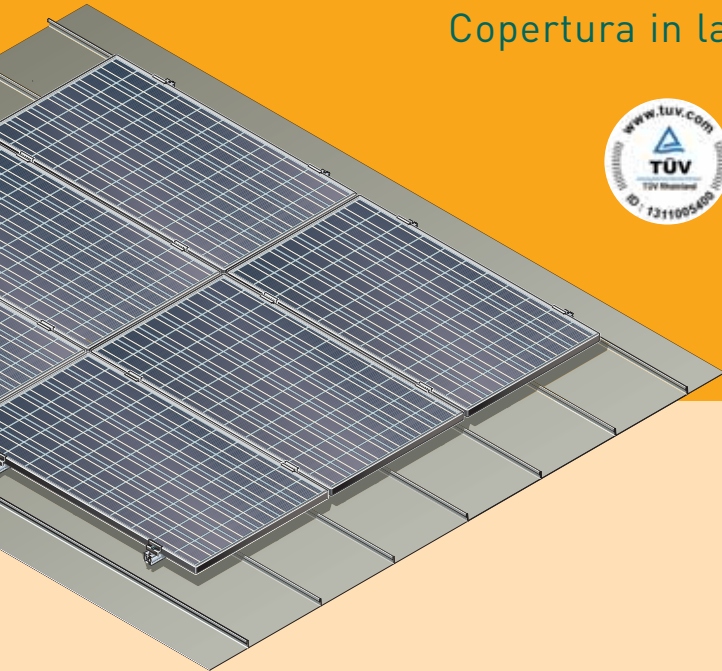


SISTEMA DI MONTAGGIO PER TETTI INCLINATI

Copertura in lamiera aggraffata

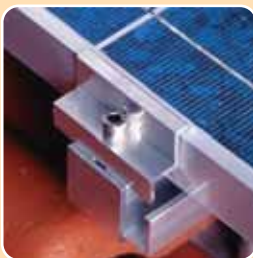


- ▶ Qualità duratura
- ▶ Componenti di altissima qualità
- ▶ Montaggio rapido
- ▶ Impiego economico
- ▶ Elementi realizzati con verifica statica e certificato TÜV
- ▶ Durata di diversi decenni

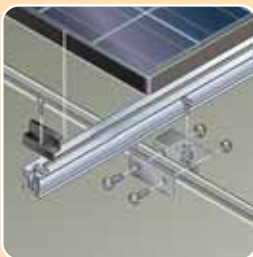
SOLUZIONE OTTIMALE PER COPERTURE IN LAMIERA AGGRAFFATA

Le intelaiature INTERSOL per tetti inclinati sono la scelta perfetta in caso di coperture in lamiera aggraffata – ideali anche per varianti individuali di aggraffatura, p. es. Kalcip. I sistemi di montaggio sono universali e quindi utilizzabili per tutte le intelaiature dei moduli. Lo sperimentato e conosciuto sistema di montaggio INTERSOL, imbattibile in molti dettagli, riscuote sempre maggior successo. INTERSOL offre soluzioni individuali per tutti i tipi di tetto.

OPTATE PER LA SOLUZIONE OTTIMALE



Tutti gli elementi INTERSOL sono apprezzati per l'altissima qualità. Controlli costanti garantiscono il mantenimento di questo standard elevato. Su questo potete fare affidamento. Tutti gli elementi INTERSOL vengono prodotti conformemente alle norme ISO in alluminio e acciaio legato di alta qualità. L'impiego e l'esperienza pluriennali dimostrano che la durata dei materiali utilizzati è di molti decenni.



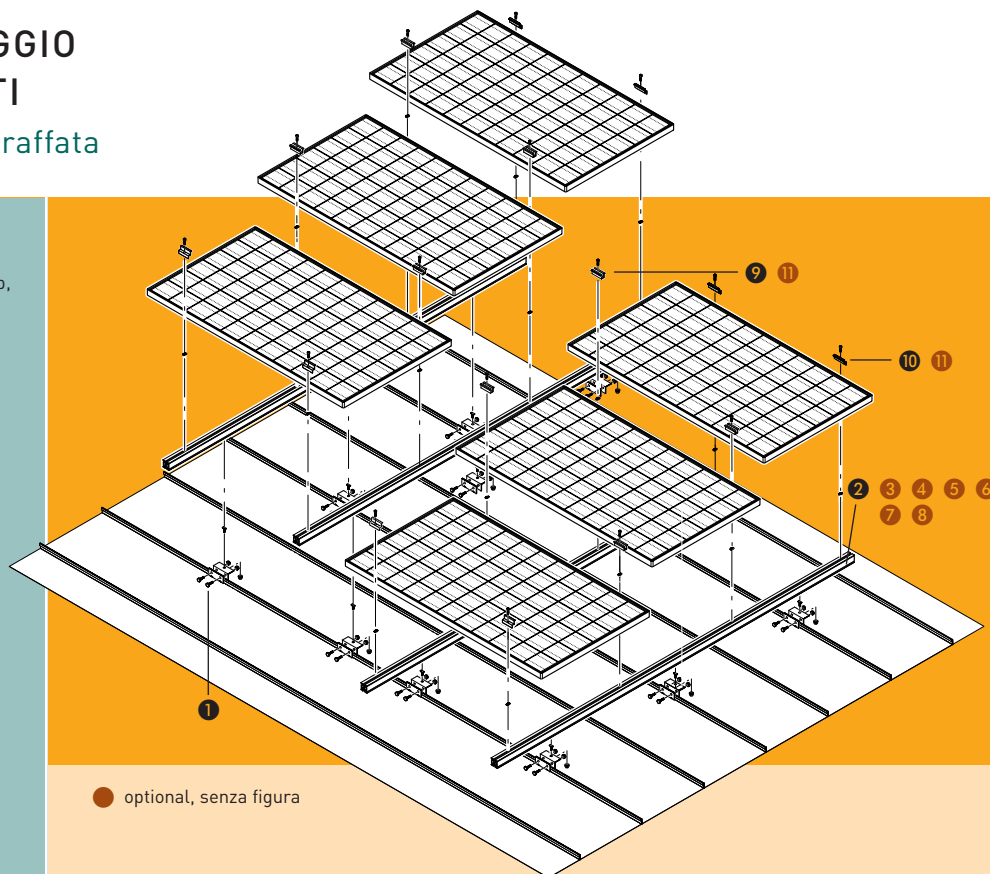
Su questa pagina trovate tutto quello che vi occorre per il montaggio – tra l'altro eseguibile rapidamente da una sola persona.

▶ Visitateci sul sito Internet:
www.intersol.de

SISTEMA DI MONTAGGIO PER TETTI INCLINATI

Copertura in lamiera aggraffata

-  **1** Morsetto di fissaggio per lamiera aggraffata e Kalcip, collegamento a morsetto
-  **2** Trave trasversale Futura 40x40
-  **3** Trave trasversale Futura 80x50
-  **4** Trave trasversale Futura 120x70
-  **5** Trave trasversale Standard
-  **6** Trave trasversale Light
-  **7** Piastra di giunzione
-  **8** Angolare di giunzione
-  **9** Angolare di giunzione a Z
-  **10** Morsetto terminale
-  **11** Chiusura Antifurto



COLLEGAMENTO A MORSETTO AD ACCOPPIAMENTO PRECISO

In una copertura in lamiera di tetti obliqui, sui punti di giuntura vengono dapprima applicate e fissate graffe di fissaggio per lamiera aggraffata o Kalcip. Il manto di copertura rimane intatto. Le traverse ora vengono collegate in modo veloce e comodo con questa sottostruttura di supporto. Le graffe dei moduli vengono quindi montate sulle traverse. Un cunicolo per cavi semplifica il cablaggio dei moduli, protegge le linee e garantisce l'ordine.

QUALITÀ COLLAUDATA E GIUNZIONE SICURA

Il nuovo sistema di traverse „Futura” consente l'inserimento sicuro delle viti e dei dadi in qualsiasi punto della traversa. Ogni scanalatura può accogliere sia dadi a vite M8 che viti M10 con testa a martello. Ciò favorisce un'ulteriore riduzione dei tempi di montaggio. Un ulteriore vantaggio è rappresentato dalle cavità multiple all'interno del profilo. In tal modo si ottiene il massimo carico statico e la massima rigidità del profilo ed è possibile realizzare, a seconda del tipo di profilo, la massima escursione tra due punti di fissaggio.

COMPONENTI DEL SISTEMA PER COPERTURE DI TETTI INCLINATI IN LAMIERA AGGRAFFATA [combinabili]

Sottostruttura	Profilo trave trasversale	Fissaggio profilo	Fissaggio modulo	Accessori		
1 Morsetto di fissaggio per lamiera aggraffata e Kalcip, collegamento a morsetto Acciaio legato con due dadi d'arresto [autobloccanti]	2 Futura 40x40 Per impieghi con interasse e carico normale; Fissaggio con vite con testa a martello (inseribile su qualsiasi punto)	7 Piastra di giunzione Per il prolungamento del profilo; Fissaggio con vite con testa a martello (inseribile su qualsiasi punto)	9 Morsetto medio Fissaggio con vite ad esagono cavo e dado; (inseribile su qualsiasi punto)	11 Chiusura Antifurto per vite ad esagono cavo M8		
	3 Futura 80x50 Per impieghi con interasse e carico medio; Fissaggio con vite con testa a martello (inseribile su qualsiasi punto)				8 Angolare di giunzione Per il prolungamento del profilo; Fissaggio con vite con testa a martello (inseribile su qualsiasi punto)	10 Morsetto terminale Fissaggio con vite ad esagono cavo e dado (inseribile su qualsiasi punto)
	4 Futura 120x70 Per impieghi con interasse e carico alto; Fissaggio con vite con testa a martello (inseribile su qualsiasi punto)					
	5 Standard Per impieghi con interasse e carico normale; inclusa canalina portacavi; Fissaggio con vite scorrevole	7 Piastra di giunzione Per il prolungamento del profilo; Fissaggio con vite da inserire	9 Morsetto medio Fissaggio con vite ad esagono cavo e dado			
	6 Light Per impieghi con interasse e carico corto; Fissaggio con vite scorrevole	8 Angolare di giunzione Per il prolungamento del profilo; Fissaggio con vite da inserire			10 Morsetto terminale Fissaggio con vite ad esagono cavo e dado	
			9 Angolare di giunzione a Z Per strutture a gabbia			

Timbro del rivenditore