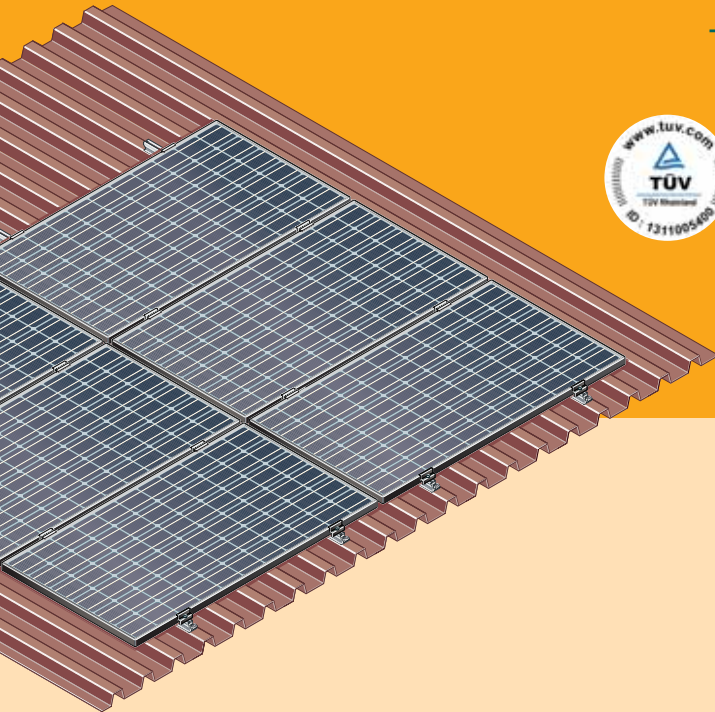


SISTEMA DI MONTAGGIO PER TETTI INCLINATI

Tetto trapezoidale



TECNICA NUOVA E INNOVATIVA

Solo INTERSOL fornisce l'innovativo sistema di montaggio per impianti fotovoltaici su tetti trapezoidali. Una combinazione specifica di viti e incollature conferisce a questo sistema INTERSOL un'ampia variabilità e stabilità. Perfetto nell'impiego su quasi tutti i tetti trapezoidali e a sandwich. Ancora una volta INTERSOL dimostra la sua forza nella gamma delle soluzioni personalizzate per tutti i tipi di tetti.

DECIDETE A FAVORE DELLA SOLUZIONE IDEALE



I componenti del sistema INTERSOL si affermano grazie alla loro elevatissima qualità.

Controlli continui assicurano il mantenimento di questo standard elevato. Di questo potete essere sicuri.

Tutti i componenti del sistema vengono costruiti in alluminio e acciaio legato, in conformità alle norme ISO. L'impiego pluriennale e l'esperienza mostrano che la durata utile di vita dei materiali utilizzati è di molti decenni.

In questo foglio è riportato tutto ciò che serve per il montaggio, eseguibile rapidamente anche da una sola persona.



- ▶ Qualità duratura
- ▶ Componenti di altissima qualità
- ▶ Montaggio rapido
- ▶ Impiego economico
- ▶ Elementi realizzati con verifica statica e certificato TÜV
- ▶ Durata di diversi decenni

▶ Visitateci sul sito Internet:
www.intersol.de

SISTEMA DI MONTAGGIO PER TETTI INCLINATI

Tetto trapezoidale



1 Profilo per tetto trapezoidale Futura



2 Puntelli triangolari regolabili 30°, 35°, 40°



3 Trave trasversale Futura 40x40



4 Trave trasversale Futura 80x50



6 Trave trasversale Standard



7 Trave trasversale Light



8 Angolare di giunzione



9 Angolare di fissaggio



10 Morsetto medio



11 Morsetto terminale



12 Chiusura antifurto

